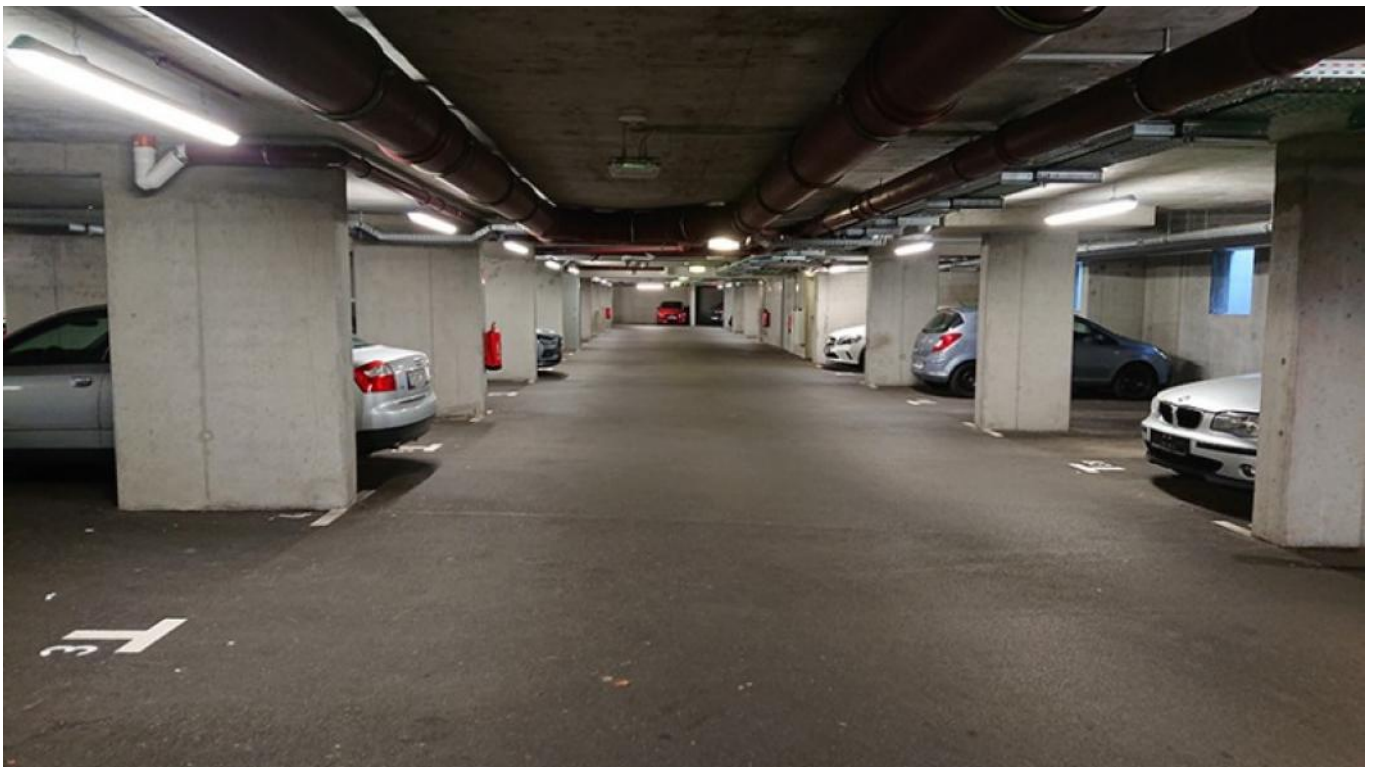


Neubau 11, 2000 Stockerau | Parken | Objektnummer: 2620

Tiefgaragenplatz im Zentrum von Stockerau



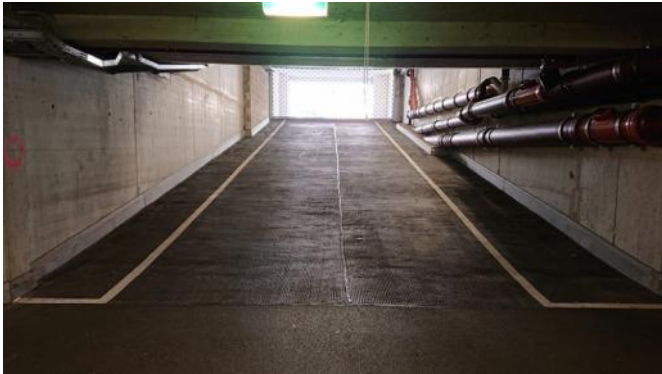
Ihr Ansprechpartner

PMP Immobilien

+43 2262 71782

office@pmp-immobilien.at
www.pmp-immobilien.at

Tiefgaragenplatz im Zentrum von Stockerau



Beschreibung

Kontakt Nr. 1: Herr Graf 0676 / 6456285

Kontakt Nr. 2: Erich Wessely 0664 / 502 90 64

Vermietet werden Tiefgaragenplätze um einen monatlichen Mietpreis von € 66 (Herr Graf) bzw. € 75 (Herr Wessely), inkl. BK + USt.. Die Tiefgarage gehört zu einer im Jahr 2012 fertiggestellten Wohnhausanlage und ist daher in einem guten Zustand. Das Rollgittertor lässt sich mittels Handsender und Garagenschlüssel öffnen. Die Anlage befindet sich in unmittelbarer Nähe des Stockerauer Zentrums und Bahnhofs. Für Handsender und Schlüssel ist eine Kautionshöhe von 2 Bruttomonatsmieten zu hinterlegen.

Eckdaten

Etage:	1. KG	Nutzungsart:	Gewerbe
		Beziehbar:	sofort
		Mietdauer:	unbefristet
		Lagebewertung:	sehr gut
		Erschließung:	vollerschlossen
		Bauart:	Neubau
		Zustand:	gepflegt
		Baujahr:	2012

Ausstattung

Stellplatzart:	Tiefgarage	Extras:	Sicherheitskamera
----------------	------------	---------	-------------------

Preisinformationen

Gesamtmiete:	66,00 €	Kaution:	2 Bruttomonatsmieten
Miete:	38,25 €	Vergebührung:	23,76 €
Betriebskosten:	16,75 €	Provision:	provisionsfrei
Umsatzsteuer:	11,00 €		
<hr/>			
Monatliche Gesamtbelastung:	66,00 €		

Weitere Fotos



Lage

Neubau 11, 2000 Stockerau



Infrastruktur/Entfernungen (POIs)

Gesundheit

Arzt	400 m
Apotheke	225 m
Klinik	8.000 m
Krankenhaus	725 m

Nahversorgung

Supermarkt	100 m
Bäckerei	200 m

Verkehr

Bus	100 m
Autobahnanschluss	300 m
Bahnhof	175 m
Flughafen	3.300 m

Kinder & Schulen

Schule	425 m
Kindergarten	650 m
Universität	8.850 m

Sonstige

Bank	150 m
Geldautomat	150 m
Post	150 m
Polizei	550 m

Angaben Entfernung Luftlinie / Quelle: OpenStreetMap